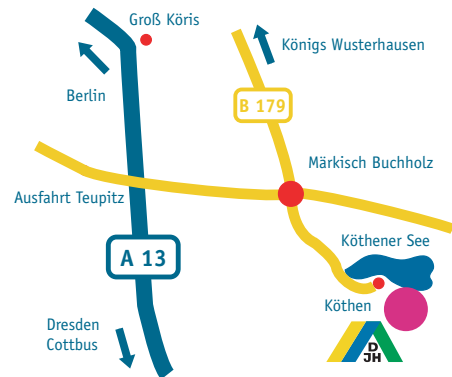


Weitere Infos unter  
Tel. 033765 80555

## Anreise

**Mit der Bahn:** Ab Nauen oder Berlin mit der Regionalbahn bis Bahnhof Oderin (6 km Waldweg) oder bis Bahnhof Halbe, dort per Bustransfer oder Fahrrad zur Jugendherberge.

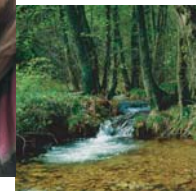
**Mit dem Bus:** Ab Königs Wusterhausen mit der Linie 725 Z



## Mit dem Graslöwen unterwegs



Der Graslöwe ist Umweltbotschafter der Deutschen Bundesstiftung Umwelt und hat inzwischen seinen eigenen Fanclub. Mit Fantasie, Kreativität und Erfindergeist entwickeln Schüler Problemlösungen und werden sich über die Folgen ihres Handelns bewusst. In Zusammenarbeit mit den erfahrenen Umweltpädagogen der "Kurzzeithelden" bietet die Jugendherberge Köthener See Programme für Klassenfahrten (Grundschule Klasse 1-4) an, die neben Ein- und Ausblicken auf die Natur auch den Spaß nicht zu kurz kommen lassen.



## Natur pur

Der Hektik des Alltags entgehen, neue Welten entdecken, zu sich selber finden und Menschen neu erleben - all das ist dort am besten möglich, wo das Leben in der Natur den Tag entschleunigt.

### Wald- und Seenlandschaft

Wer mit offenen Augen durch die Natur geht, dem wird die Schönheit der Region nicht verborgen bleiben. Ob zu Fuß, zu Wasser oder hoch zu Ross, der Köthener See und seine Umgebung bieten die Möglichkeit, tief einzutauchen in eine Landschaft, die schon zur Eiszeit so geformt wurde.

### Biosphärenreservat Spreewald

Etwa 18.000 Pflanzen- und Tierarten sind hier heimisch, von denen viele vom Aussterben bedroht sind. Zum Erhalt und Entwicklung einer einmaligen Region wurde diese von der UNESCO zum Schutzgebiet erklärt.

### Berlin und Potsdam

Mit der Regionalbahn oder dem Auto lassen sich Berlin und Potsdam schnell erreichen. Ein Tagesausflug zum Schloß Sanssouci oder in die Bundeshauptstadt gehören zum Pflichtprogramm.

### Tropical Islands

Mit dem Fahrrad erreichbar liegt das Paradies. Ein großer Sandstrand mit Sonnenliegen lädt zum Entspannen ein. Restaurants, Saunen, Rutschen, Kultur und Spielplätze - das alles umgeben von tropischen Pflanzen in immerwarmer Südseeeluft.

Eine Orientierungstour mit Karte und Kompass gehört ebenso dazu, wie ein Umwelt-Wissenstest, Wasseruntersuchungen mit dem Mikroskop, Computerarbeit, eine Ideenwerkstatt, Pizzabacken im wendischen Bauernbackofen oder ein Abend am Lagerfeuer.

## Tradition und Moderne

Das Zentrum der Jugendherberge bildet ein Ensemble aus Fachwerkhäusern, umgeben von Wald und Wasser. Ein moderner Neubau sowie eine kleine Gruppe von Bungalows ergänzen auf harmonische Weise die landestypische Architektur mit den Ansprüchen an eine moderne Jugendherberge.

## Wir sind für Sie da

Jugendherberge Köthener See  
Sylvia Saupe  
Dorfstraße 20, 15748 Märkisch-Buchholz  
Tel. 033765 80555  
Fax 033765 84870  
jh-koethener-see@jugendherberge.de  
www.jh-koethener-see.de



Jugendherberge

# Köthener See

Gruppen · Familien · Einzelgäste  
Wasserwanderstation



100 JAHRE 1909-2009 sind ein guter Anfang!

## Echte Werte sind uns teuer!

Seit 100 Jahren vertreten wir Werte, die das Leben bereichern. Für alle die mit offenen Augen durch die Welt gehen. Die Gemeinschaft erleben wollen. Im Gepäck: eine gehörige Portion Neugier auf die Welt und andere Menschen. Und das intensive Erlebnis von Natur, Umwelt und Kultur.



Dazu gehören die leuchtenden Augen und knisternde Atmosphäre, wenn am Lagerfeuer der Funke überspringt. Die Lebensfreude, wenn junge Menschen aus aller Welt sich mit Händen und Füßen unterhalten. Und sich dabei prächtig verstehen. Aufeinander zugehen. Mutig. Und auch mal übermütig. Denn selbstbewusste Menschen brauchen kein Korsett, wenn sie Rückgrat haben. Wir verbiegen uns höchstens beim Sport. Oder beim Lachen. Denn das gehört zur gesunden Lebenseinstellung genauso wie Vitamine. Auch für die Zukunft vertrauen wir der Faszination dieser Werte. Und deshalb vertrauen die Menschen uns. Seit 100 Jahren.



## Die Lage ist ausgezeichnet

Unsere Jugendherberge liegt idyllisch direkt am Ufer des Köthener Sees, am Rande des Dorfplatzes von Köthen, einem Ortsteil von Märkisch-Buchholz. Der Köthener See gehört mit zum UNESCO anerkannten Biosphärenreservat Spreewald. Inmitten von zahlreichen Seen, Kiefern- und Mischwäldern, Heideflächen und Hügellandschaften erwartet Sie Natur pur. Unser Haus besitzt einen eigenen Bootssteg und ist idealer Ausgangspunkt oder Zwischenstopp bei Touren auf den benachbarten Wasserwegen bis hin zum Unterspreewald – individuell oder mit einer organisierten Kanutour des Landesverbandes.

- 40 Kilometer südlich von Berlin
- im UNESCO anerkannten Biosphärenreservat Spreewald
- nur 8,4 Kilometer vom Tropical Islands entfernt

## Da staunen Sie!

Museumsdorf Glashütte  
Wildpark Johannismühle  
Kahnfahrten  
Agrarhistorische Museum Schlepzig  
Tropical Islands  
Erlebnispädagogische Programmangebote

## Berlin & Potsdam

Sehn Sie, das ist Berlin! Hauptstadt und Metropole, Weltstadt mit Flair: Nur 40 km südlich von Berlin liegt Köthen. So sind Sie in Nullkommanix in der Hauptstadt für Kultur, Shopping oder Original-Berliner-Luft-Schnuppern – sicher ist, Sie kehren mit unvergesslichen Eindrücken und Erlebnissen zurück!

Die prächtigen Schlösser und Gärten des Alten Fritz' machen den Besuch Potsdams zum Ausflug mit Flair der Garnisonsstadt von damals.



## Paradies im Grünen

Schlafen am See! Die Jugendherberge versteckt sich zwischen Wasser und Wald. Ob Klassenfahrt, Wasserwanderung oder Familienurlaub, jeder findet was er braucht und der Platz reicht ganz locker für alle.

### Räume für Träume

129 Betten in 27 Zimmern und 5 Bungalows. 11 Familienzimmer mit DU/WC, davon 7 Vierbettzimmer, 4 Sechsbettzimmer davon 2 Sechsbettzimmer behindertenfreundlich, 1 Zweibettzimmer mit Du/WC und 2 Einbettzimmer behindertenfreundlich.

### Viel Raum für Gemeinschaftsgeist:

Drei Aufenthalts- bzw. Seminarräume.

### Einfach genial: Das Tagungs- und Seminarangebot

Flip-Chart, Pinnwand, Overheadprojektor, Kopiergerät, TV/ Video und DVD-Player.

## Gute Laune, hausgemacht

Disco-Anlage, Grill- und Lagerfeuerplatz, Tischtennis - drinnen wie draußen, Volleyball, Spielplatz, Kickertisch, Billiard, Brett- und Gesellschaftsspiele, kleine Bibliothek, wendischer Bauernbackofen.



## Guten Appetit

Urlaub vom Herd, hier gibt es Vollpension. Die Buffets sind reich gedeckt mit frischem Brot, leckeren Menüs und knackigen Salaten. Sie sind Feuer und Flamme fürs Grillen? Verschiedene Grillvarianten stehen zur Auswahl - ein Grillmeister ist sicher schnell gefunden. Religions- und gesundheitspezifische Verpflegungswünsche sprechen Sie vorher mit uns ab.